

## あとがき



この本に のっているのは ほんの少しだけ。  
よく見てみると ほかにも いろいろなばしょに  
「まる」「さんかく」「しかく」があるよ。  
たとえば 学校や公園。 帰り道や おうちの中にも。  
あさひかわは デザインにすぐれたまちとして  
せかいに <sup>みと</sup>認められた 「デザインとし」なんだよ。  
かぞくや ともだちと いっしょに ○△□をさがして  
デザインの おもしろさを 見つけていこうね。

旭川市経済部産業振興課  
TEL 0166-65-7047 FAX 0166-65-7048

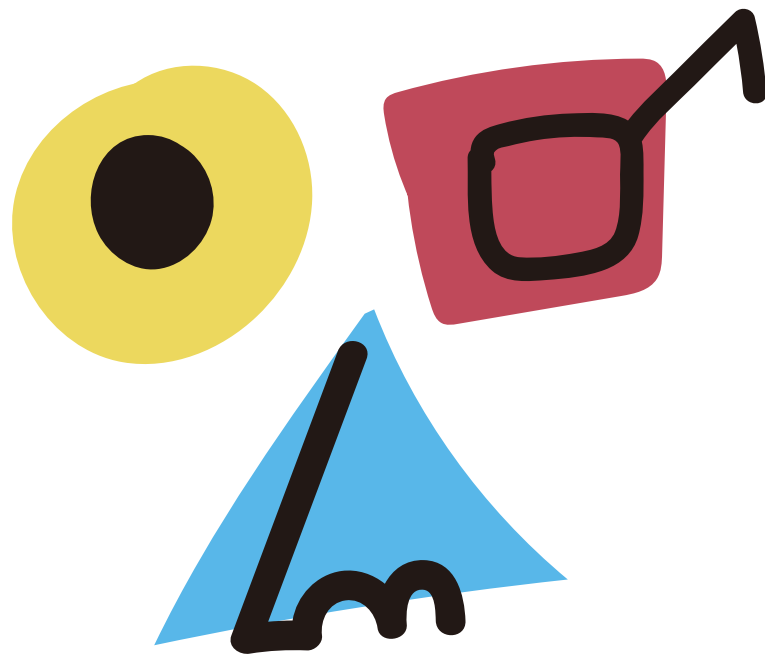
<https://design-asahikawa.jp>



監修:旭川デザイン協議会

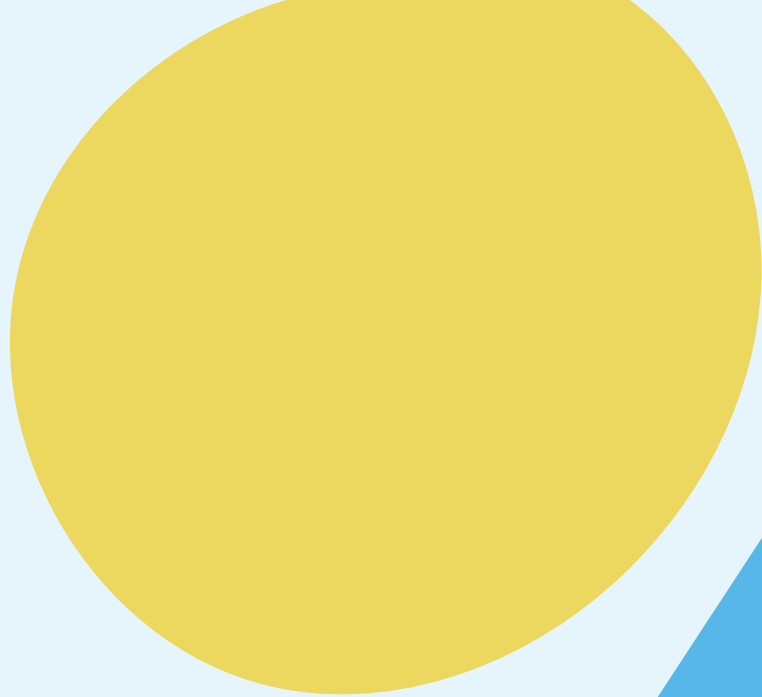
キッズデザインプロジェクト Book・動画 制作・編集スタッフ:  
アートディレクション/やはずのよしゆき、デザイン・イラストレーション/柳 Samantha 明玉、  
コピー/中里 Deshi 大一  
印刷/株式会社 須田製版、動画撮影・編集/星野智哉、アドバイザー/竹田貴治

2022.03 発行



デザインをさがそう!  
あさひかわの○△□

KIDS DESIGN  
PROJECT



一番 カンタンで  
だれでも 書ける ○△□。  
それは デザインの きほんの 形。  
この本だって □で できている。

よーく見ると  
まちじゅうに ○△□。  
さあ あさひかわの 中にある  
○△□を さがしに行こう!





# ロータリー



これは... ロータリー... 脚のまわりを  
 切るのに使います。お好みで  
 生地を切ります。お好みで  
 生地を切ります。お好みで  
 生地を切ります。お好みで

ROUNDABOUT

# マンホール

これは... マンホールのふた! どこに行っても マンホールは丸い。  
 でも ちようや絵は あさひかわでしか 見られないものもあるよ!  
 ふたが丸いのは あなの中に おちないように なんだって!



MANHOLE







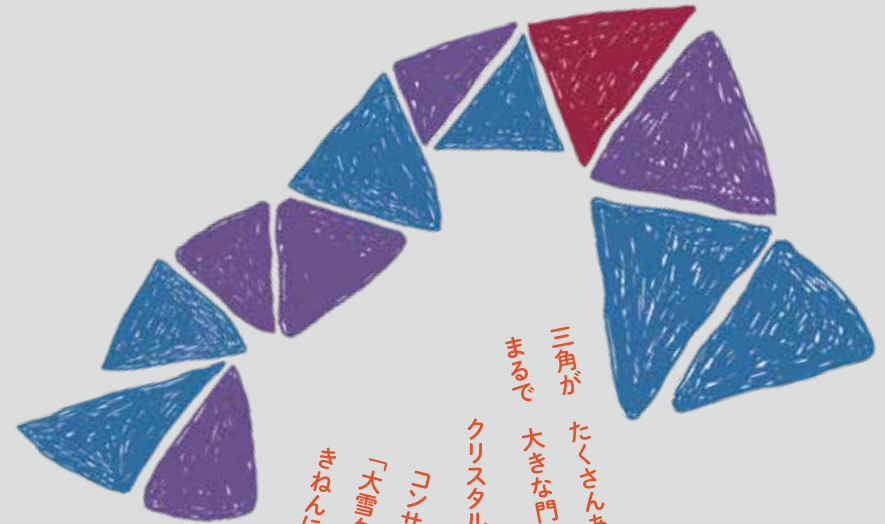


# ツインハーブ橋 きょう



TWIN  
HARP  
BRIDGE

# クリスタルホール



三角が  
たくさんあつまって  
大きな門みたいだね。  
まるで  
クリスタルホールの  
モニュメント。  
「コンサートや  
かいまがでまゐる  
まねんに  
作られたよ。」

CRYSTAL  
HALL





# かぐ 旭川家具

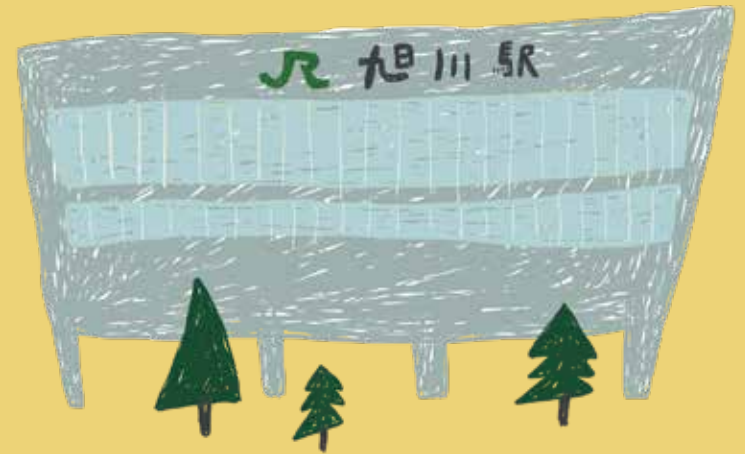
あさひかわは  
かぐのまちとして  
ゆうめい なんだって。  
おしゃれなデザインの チェストや  
カラフルな 三角のイス  
かわいらしい 丸いテーブルもある。  
いろいろな会社が 北海道の 木を使<sup>つか</sup>って  
たくさん 作っているんだよ。



▲▲▲▲▲▲  
FURNITURE

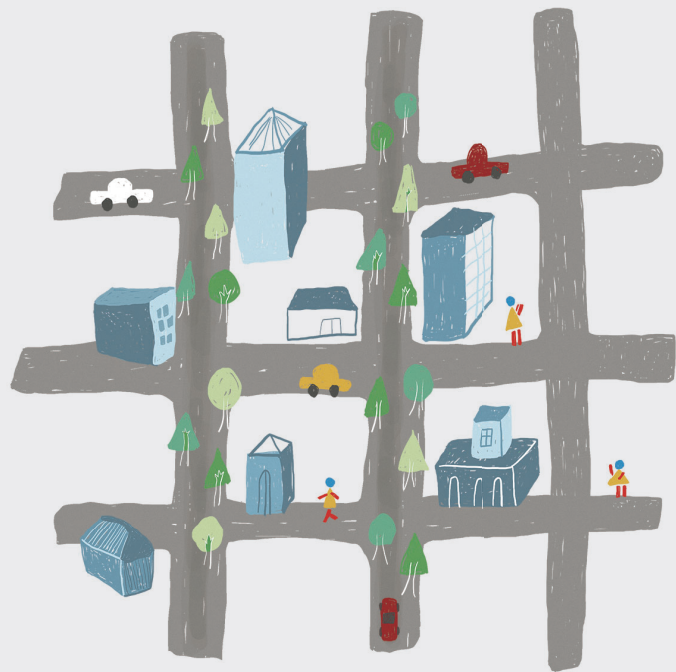
# えき 旭川駅

これもしつてる！  
あさひかわ駅<sup>えき</sup>！  
細長くて 四角いまどが  
ずらーっと  
ならんでいるから  
とうめいの かべみたい。  
駅の中<sup>えき</sup>は  
かべや てんじょうに  
北海道の 木が  
使<sup>つか</sup>われていて  
あさひかわかぐの イスも  
たくさん おいてあるよ。



▲▲▲▲▲▲  
STATION

# まち



あさひかわの まちを 空から見ると

きれいな四角が ならんでいるね。

どろろが ノートのマス目みたいに タテ・ヨコまっすぐだと

「ごぼんの目のようなまち」

なんて 言ったりするよ。

## CITY BLOCK

# バス

みんなはバスに のったこと あるかな？

いっぱいのがるように 前から見ても

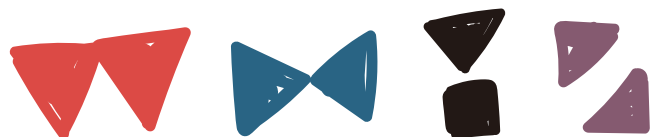
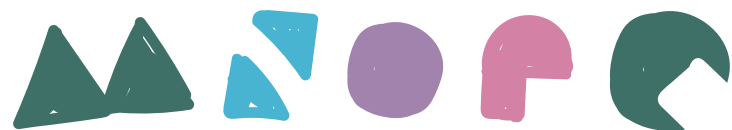
よこから見ても 四角。



いろいろな もよもの バスが 走っているから  
どんなものがあるか 見てみてね！

## BUS

文字だって○△□で作れちゃう!



すごく おしゃれで カッコいい!

○△□を 組み合わせると

いろんな形や 文字が できるんだね。

みんなも 考えてみよう。



これは あさひかわの マーク。  
こんどは △と ●に 分けてみよう!  
△+△+△+△+△+●



○△□があれば

何でも 作れちゃう!

デザインって おもしろいね!

